



「マイステージ・桜花」おうかで  
おうか  
人生を謳歌しませんか。

MY STAGE  
桜  花

—— てんろく ——

介護付き有料老人ホーム



おうか  
「マイステージ・桜花」では  
あなたが主役です

---

- 1 入居者様本意かつ心身機能を維持するケア行います。
- 2 それぞれの居場所を作り、適切な関係性を構築します。
- 3 ご本人の「動きたい、したい、してみたい」をお手伝いします。
- 4 環境を活用します。
- 5 理念を共有するスタッフを育てます。





居室 (家具類は除く)

# 「安心」と 「喜び」の 我が家——

ご入居者様だけでなく、ご家族にも  
安心していただける…  
喜んでいただける…  
そんな「暮らし」をお届けします。



ダイニング



音楽室

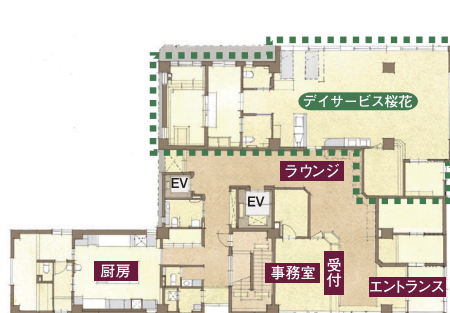


エントランス

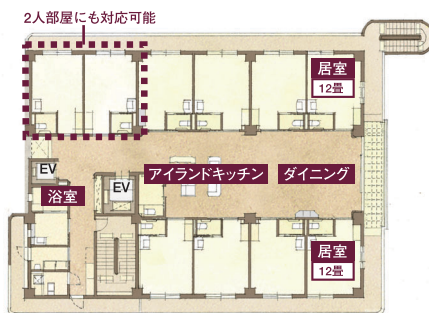
安心

各フロアは無理なく見守りの目が届く**10室**。  
各居室は約**12畳**(約21m<sup>2</sup>)のゆったりとした広さです。

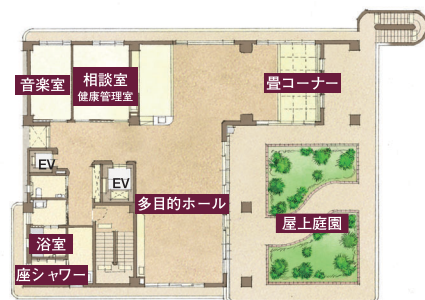
公園に面した開放的なダイニングや屋上庭園、5階フロアなどでおくつろぎいただけます。



1F エントランスとデイサービスのフロア



2~4F プライベートルームのフロア



5F コミュニティスペースのフロア

※個室にはトイレ、洗面所、クローゼット、エアコン、ベッド、マットレス、カーテンが備え付けられています。

## 安心の医療支援体制で、日々のサポートから緊急時まで。

- 運営母体が医療機関である安心。必要に応じて医師や歯科医師が訪問診療をいたします。  
1階には歯科医院があり、必要に応じて訪問診療が可能です。
- 常勤の看護師が、ご入居者様の疾病の予防や早期発見に努めます。
- 緊急時に備えて24時間の在宅療養支援診療所との連携や、加納総合病院との医療協力の協定を結んでいます。  
(医療費は自己負担です)
- 医療処置が必要な方でも、できる限り人としての尊厳をお守りします。

## 入居者様も、ご家族も安心のサポート体制で、当たり前の生活を。

### 広い浴室でゆっくり。

介護の必要な方でも  
ゆっくり楽しんでもらえるよう  
サポートいたします。

**週3回**の入浴で心も身体も  
リフレッシュ。

寝たままの介助入浴ができる  
特殊浴槽もございます。



### トイレは「尊厳」を大切に。

介助が必要な方でも、  
できる限り自分の力で  
自然に排泄できるよう  
トイレも工夫しております。  
ご自身の力で「当たり前」に  
できる」サポートをします。



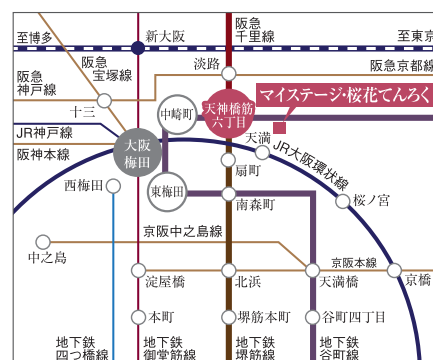
## 駅から近いので、いつでも気軽に会いに行ける。

地下鉄堺筋線・谷町線  
「天神橋筋六丁目」駅

① 番出口から徒歩5分 (約240m)

JR大阪環状線

「天満」駅徒歩8分 (約640m)



喜び

## 美味しい食事を、自分で食べる喜び。

### 心身の健康は、まず食事から。



各フロアで炊くご飯の香り、陶器の器でいただく温かいお食事。  
専門の調理師による目でも楽しめるおいしい食事をご用意いたします。  
自分で食べる喜び、口から楽しむ食事。一人ひとりに合わせたメニューを考えます。

食事の例



京料理  
祇園  
花萬

「京料理 祇園 花萬」と提携しています。  
毎日美味しい食事をお届けいたします。

## 毎日のふれあいや、季節のレクリエーションで楽しい暮らし。

本人の「動きたい、したい、してみたい」をお手伝いします。

散歩や買い物、自由に過ごせます。介護の必要ない方もご入居いただけます。  
毎日のケアや体操、季節のレクリエーション(自由参加)で生き生き過ごせます。



#### 【例】桜花での1日の流れ

	モーニングケア
8:00	朝食・口腔ケア
10:00	介護予防体操(自由参加) お茶・入浴・散歩など
12:00	昼食・口腔ケア
15:00~15:30	レクリエーション(自由参加)
18:00	夕食・口腔ケア イブニングケア

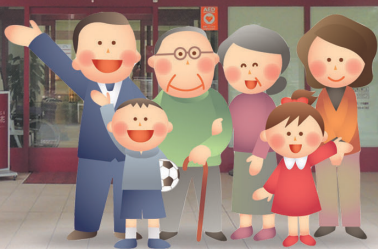
#### 口腔ケア

口腔ケアは食事を楽しむ健康を維持するためのケア

#### 【例】レクリエーション実績

1月	新年会(宝盛り・絵馬作成)	8月	サクソ四重奏
2月	節分祭	9月	敬老会(キッズダンス)
3月	ひなまつり・東インド舞踊	10月	かつおのたたき実演・ 手作りケーキお茶会
4月	お花見・食事(太閤園) ショーダンス	11月	落語・紅葉見学
5月	チェロ・バイオリン演奏	12月	クリスマス会・忘年会
7月	夏祭り		

## ご入居者様・ ご家族の声



スタッフの優しい声かけや心遣いに感謝しています。  
(ご入居者様)

個浴でゆっくりとお風呂につかれるのがいいです。  
(ご入居者様)

寝たきりにならないように、工夫して身体を動かせるようサポートしてくれるのが嬉しい。  
(ご入居者様)

誕生日には好きなメニューをリクエストできるので誕生日が楽しみです。  
(ご入居者様)

会話ができる入居者の方やスタッフが、いつでもすぐ側に居てくれるので安心です。  
(ご入居者様)

施設に来たときは全く違い、今は「歩ける・食べる・しっかり話せる」ようになり、良かったです。  
(ご家族)

# ご入居までの流れ

## お問合せ

まずはマイステージ・桜花まで、お気軽にご連絡ください。  
ご見学の日をご相談させていただきます。【TEL:0120-4165-94】

## ご見学

マイステージ・桜花をご案内いたします。また、介護体制や入居後についてのご質問、ご相談をおうかがいします。そして、マイステージ桜花を気に入っていただければ、ご入居希望者様、ご家族様との面談日を設定させていただきます。

## ご面談

ご入居希望者様、ご家族様とご面談させていただき、ご入居希望者様の身体状況やご要望、またご家族様のご要望をおうかがいさせていただきます。  
※各書類を提示していただきますので忘れずにお持ちください。

## 審査

ご入居していただけるかどうかは、面談の結果をもとに後日審査させていただき、結果をご通知させていただきます。

## ご契約

マイステージ・桜花へのご入居を決めていただければ、ご契約となります。  
ご入居までに、費用のご準備をお願いいたします。  
※ご希望があれば、ご入居前の体験入居も可能です。【1日10,000円(税別)】

## ご入居

引っ越しが終わりましたら、快適で安心できるマイステージ・桜花での新生活のスタートです。



大阪市有料老人ホーム設置運営指導指針に基づく類型・表示事項

類型/介護付有料老人ホーム(一般型特定施設入居者生活介護)  居住の権利形態/利用権方式  利用料の支払方式/一時金方式  入居時の要件/入居時自立・要支援・要介護  介護保険/大阪市指定介護保険特定施設(一般型特定施設) ※指定年月日:平成26年1月1日  介護居室区分/全室個室  介護にかかわる職員体制/2.5:1以上

施設概要

所在地/大阪府大阪市北区菅栄町5-4  土地の権利形態/賃借(定期借地権、契約期間30年、2012年契約)  建物の権利形態/自己所有  敷地面積/815.90㎡(約246坪)  延床面積/1,886.67㎡(約570坪) ※内、有料老人ホーム部分1,619.43㎡(約489坪)  構造・規模/鉄筋コンクリート造、地上5階建  居室数/30室(全室個室約21㎡/トイレ、洗面所、クローゼット、ベッド、カーテン付き)  その他施設/多目的ホール、相談室(健康管理室)、音楽室、屋上庭園、浴室(2~4階1室、5階2室、特殊浴槽)、エレベーター2基、スプリンクラー、非常電源  事業主体/一般財団法人成研会【設立:1969年8月、設立目的:成人病(加齢に伴う病変および精神・こころの病含む)の予防および早期発見、早期治療およびリハビリテーションに関する事業、所在地:大阪府富田林市錦織東1-11-17】  開設時期/平成25年8月  入居定員/30名  保全措置/りそな銀行

ご入居いただける方

自立または介護保険法に定める要介護認定において、要支援1・2、要介護1~5に該当する方  伝染する疾患のない方  常時医療機関で治療する必要のない方  自傷や他害のおそれのない方 ※医療については、医療情報と面談をもとに総合的に判断させていただきます。

協力医療機関

一般財団法人成研会附属 汐の宮温泉病院(内科医の健康相談)【内科・精神科】  医療法人應信会(歯科医の口腔衛生指導)【歯科】  社会医療法人協和会 加納総合病院(夜間・緊急時の受入れ)【内科・外科・循環器内科等】

MY STAGE  
桜花

— てんろく —

一般財団法人 成研会 **マイステージ桜花てんろく**

〒530-0031 大阪市北区菅栄町5-4 Tel. 06-6232-8250 Fax. 06-6356-7602

▶ お問合せは「マイステージ桜花てんろく」

0120-4165-94

マイステージ桜花

検索